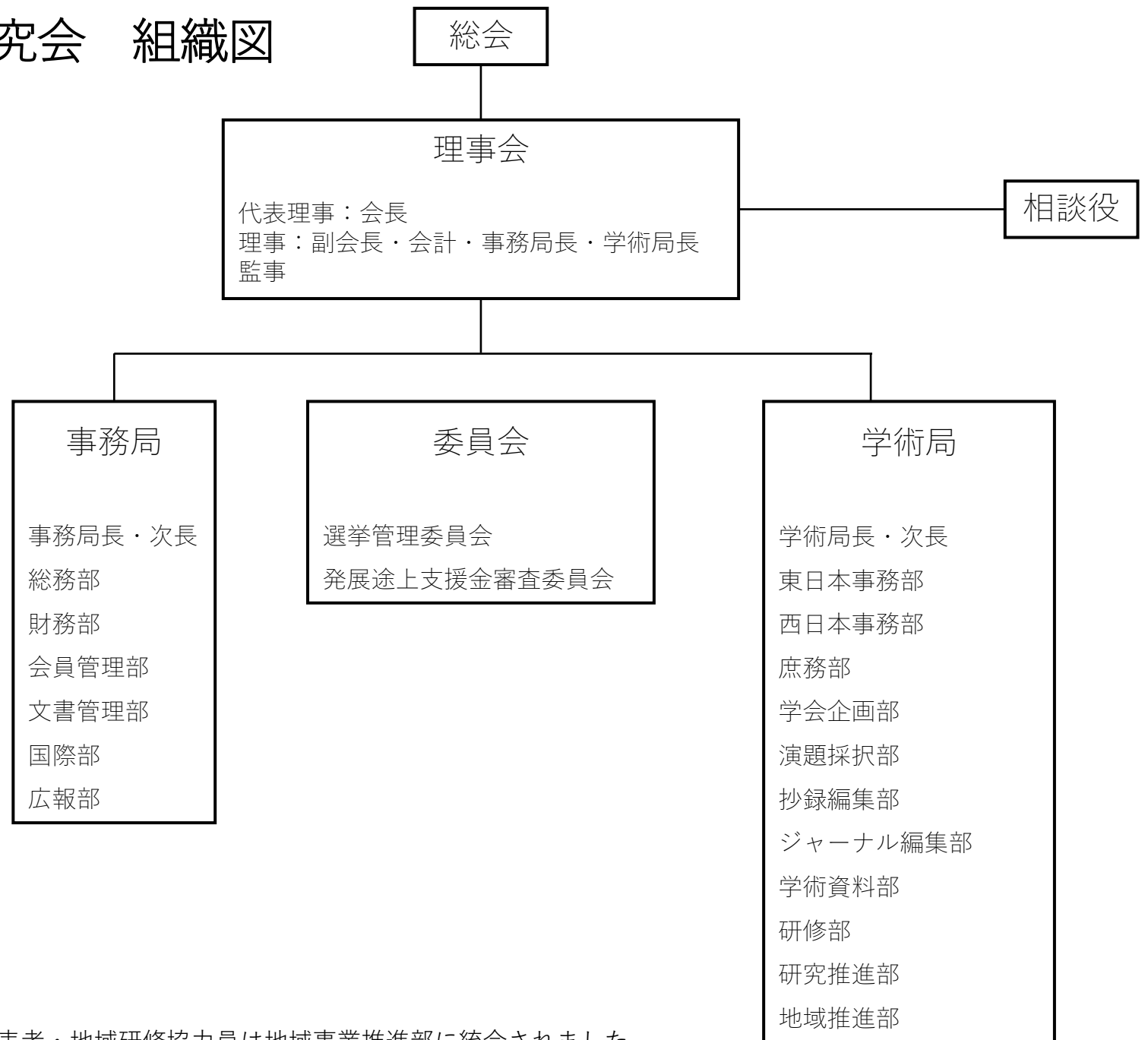


一般社団法人 日本ボバース研究会 組織図



※ ブロック代表者・地域研修協力員は地域事業推進部に統合されました。

一般社団法人 日本ボバース研究会 組織図

代表理事	会長	日浦 伸祐
理事	副会長	小室 幸芳
理事	副会長	須貝 京子
理事	副会長	大槻 暁
理事	事務局長	塚田 直樹
理事	学術局長	鮎川 将之
理事	会計	比企 純世
監事		上野谷 東

相談役	梶浦 一郎
	紀伊 克昌
	大橋 知行

選挙管理委員長	蛸原 伊勢夫
発展途上国支援金審査委員長	須貝 京子

事務局次長	古澤 浩生
総務部長	藤井 崇典
財務部長	竹中 幸治
会員管理部長	小川 昴大
文書管理部長	鈴東 伸洋
国際部長	三浦 拓
広報部長	菊池 信

学術局次長	高橋 幸治
東日本副事務部長	小澤 佑介
庶務部	小嶋 淳嗣
学会企画部	古澤 浩生
演題採択部	福富 利之
抄録編集部	鮎川 将之
ジャーナル編集部	木瀬 憲司
学術資料部	下田 啓介
研修部	大村 衡史
研究推進部	森園 亮
地域推進部	井上 健

北海道ブロック代表者	東出 龍太
東北ブロック代表者	井上 健
関東ブロック代表者	関根 陽平
甲信越神ブロック代表者	五十嵐 和俊
北陸ブロック代表者	大村 衡史
東海ブロック代表者	松田 充弘
近畿ブロック代表者	神尾 昭宏
中国ブロック代表者	三宅 孝史
四国ブロック代表者	藤本 弾
九州ブロック代表者	森園 亮