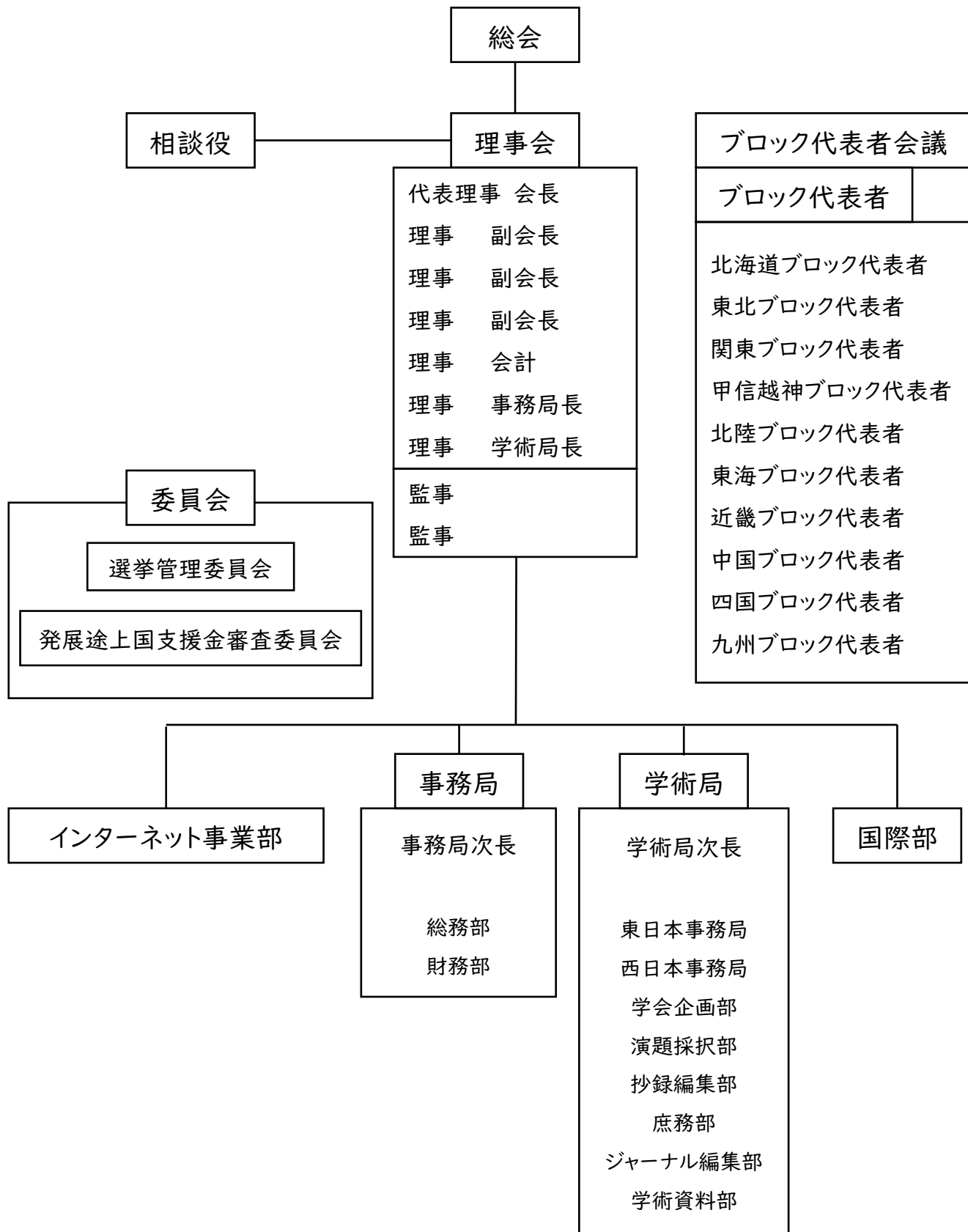


一般社団法人 日本ボバース研究会 組織図



一般社団法人 日本ボバース研究会 組織図

代表理事	会長	伊藤 克浩
理事	副会長	彦田 龍兵
理事	副会長	小室 幸芳
理事	副会長	石田 利江
理事	学術局長	山本 伸一
理事	事務局長	日浦 伸祐
理事	会計	永島 智里
監事		平木 治朗
幹事		上野谷 東
相談役		梶浦 一郎
		紀伊 克昌
		大橋 知行
学術局次長		高村 浩司
東日本事務局		塚田 直樹
西日本事務局		高橋 幸治
学会企画部		古澤 浩生
演題採択部		福富 利之
抄録編集部		廣田真由美
庶務部		小島 淳嗣
ジャーナル編集部		木瀬 憲司
学術資料部		下田 啓介
事務局次長		砂古口雅子
総務部長		丹野 正幸
財務部長		竹中 幸治

北海道ブロック代表者	東出 龍太
東北ブロック代表者	井上 健
関東ブロック代表者	大槻 暁
甲信越神ブロック代表者	宮下 正彦
北陸ブロック代表者	仲川 仁
東海ブロック代表者	松田 充弘
近畿ブロック代表者	島 恵
中国ブロック代表者	三宅 孝史
四国ブロック代表者	高橋 誠
九州ブロック代表者	坂口 重樹
選挙管理委員長	神尾 昭宏
委員	鶴田ゆかり
委員	井上 聖一
委員	大上 祐司
委員	町田 浩樹
発展途上国支援金 審査委員会 委員長	彦田 龍兵
委員	国安 輝重
委員	湊 雅子
委員	古澤 正道
委員	山川 友康
国際部長	大槻 暁
インターネット事業部長	菊池 信